

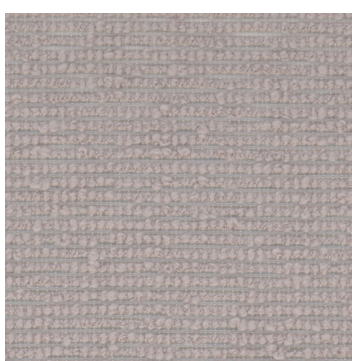
**KRALL
+ROTH**

SOHO SNOW^{SHRINX}

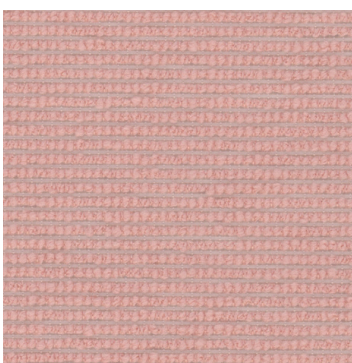
SOHO SNOW^{SHRINX}



21



20

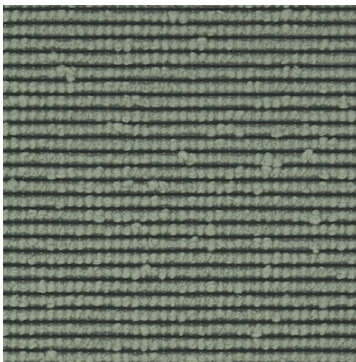


61

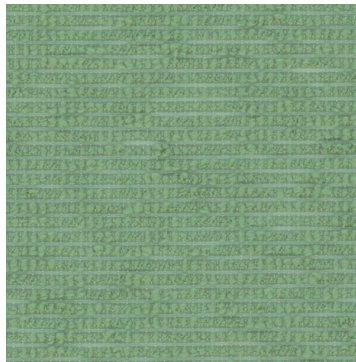


66

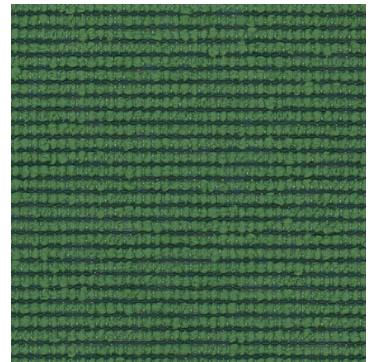
SOHO SNOW^{SHRINX}



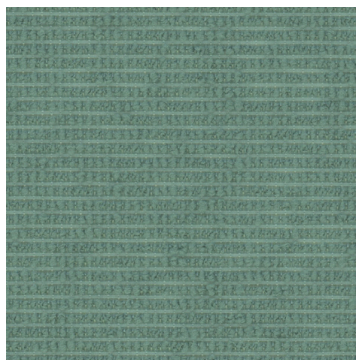
92



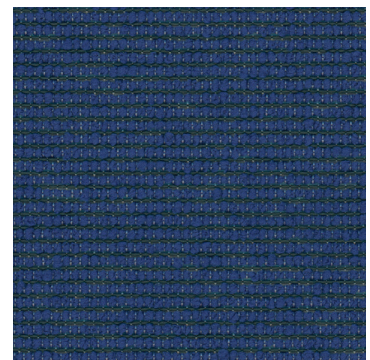
90



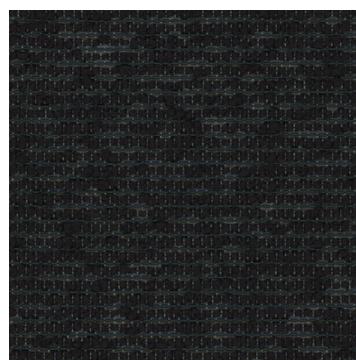
91



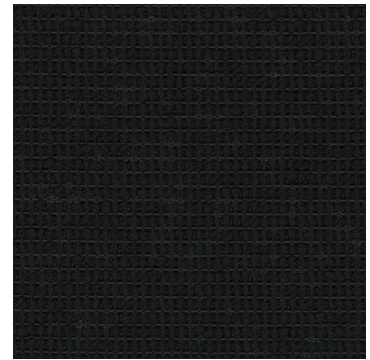
80



70



10



100

ZUSAMMENSETZUNG

60 % Polyester
40 % Polyamid

BREITE

165 cm

GEWICHT

ca. 480 g/lfdm

SCHEUERVERHALTEN

Martindale (Belastung 12 Kpa)
DIN EN ISO 12947-2: 2017
100.000 Touren

BRANDVERHALTEN

D - DIN EN 1021: 2014 Teil 1 (Zigarettentest)
in Kombination mit Schaumstoff B 3 normal
brennbar mind. 23 kg/m³ Raumgewicht
Brandverhaltens des
Polsterverbundes nach DIN 66084 P-c

LICHTECHTHEIT

DIN EN ISO 105-B02: 2014
4 - 6

REIBECHTHEIT

DIN EN ISO 105-X12: 2016
4 - 5 trocken und nass

SCHWEISSECHTHEIT

DIN EN ISO 105-E04: 2013
4 - 5 sauer und alkalisch

TROCKENREINIGUNGSECHTHEIT

DIN EN ISO 105-D01: 2010
4 - 5

REINIGUNGSANLEITUNG

Festverspannte Bezüge: Absaugen,
Trockenschäumreinigung

Für weitere Auskünfte stehen wir Ihnen
gerne zur Verfügung

COMPOSITION

60 % Polyester
40% Polyamid

WIDTH

165 cm

WEIGHT

approx. 480 g/lm

ABRASION RESISTANCE

Martindale (load 12 Kpa)
DIN EN ISO 12947-2: 2017
100.000 cycles

FLAMMABILITY

D - DIN EN 1021: 2014 part 1 (cigarette test)
when tested with non flame retardant
foam B 3 density 23 kg/m³ minimum
ignitability classification of the upholstery
composite according to DIN 66084 P-c

FASTNESS TO LIGHT

DIN EN ISO 105-B02: 2014
4 - 6

FASTNESS TO RUBBING

DIN EN ISO 105-X12: 2016
4 - 5 dry and wet

FASTNESS TO PERSPIRATION

DIN EN ISO 105-E04: 2013
4 - 5 acid and alkaline

FASTNESS TO DRY CLEANING

DIN EN ISO 105-D01: 2010
4 - 5

CLEANING

Fixed covers: vacuum cleaning,
cleaning with dry foam

Please feel free to contact us for any
further information

成份

60 % 聚酯
40 % 聚酰胺

寬度

165 厘米

重量

約: 480 g/lm

抗磨性

馬丁代爾 (裝載 12 Kpa)
DIN EN ISO 12947-2: 2017
100.000 個循環

阻燃

D - DIN EN 1021: 2014 第 1 部分 (香煙測試)
當用非阻燃劑測試時泡綿 B 3 密度 23 kg/m³ 最小
內飾的可燃性分級複合材料, 根據
DIN 66084 P-c

耐光牢度

DIN EN ISO 105-B02: 2014
4 - 6

耐摩擦性

DIN EN ISO 105-X12: 2016
4 - 5 乾濕

耐汗

DIN EN ISO 105-E04: 2013
4 - 5 酸和鹼

耐乾洗性

DIN EN ISO 105-D01: 2010
4 - 5

清潔

固定蓋 : 真空清洗
用乾燥泡綿清洗

請隨時聯繫我們以獲取更多信息



SO FUNKTIONIERT DAS SHRINX-SYSTEM

SEE HOW THE SHRINX-SYSTEM WORKS

看看怎麼做 SHRINX 系統工程

Krall+Roth ASIA PTE LTD

No. 5 Upper Aljunied Link
#02-01 Quartz Industrial Building,
Singapore 367903
Tel. +65 6214 9948 · Fax +65 6214 9943
chua@krallroth.com
www.krallroth.com

