

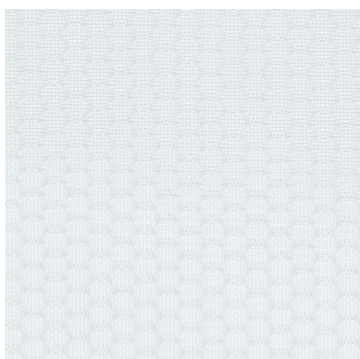
**KRALL  
+ROTH**

**CLEO MESH**

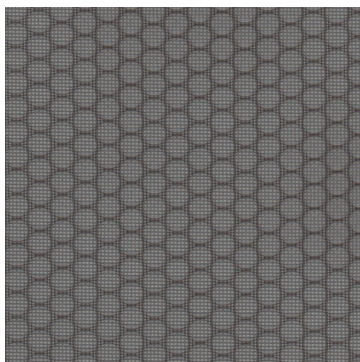
---

# **CLEO MESH**

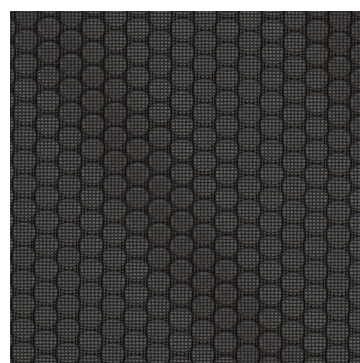
---



20



11



100

**ZUSAMMENSETZUNG**

100 % Polyamid

**BREITE**

150 cm

**GEWICHT**

ca. 230 g/lfdm

**SCHEUERVERHALTEN**

Martindale (Belastung 12 Kpa)  
DIN EN ISO 12947-2: 2017  
200.000 Touren

**BRANDVERHALTEN**

D - DIN EN 1021: 2014 Teil 1 (Zigarettestest)  
in Kombination mit Schaumstoff B 3 normal  
brennbar mind. 23 kg/m<sup>3</sup> Raumgewicht  
Brandverhaltens des  
Polsterverbundes nach DIN 66084 P-c

**LICHTECHTHEIT**

DIN EN ISO 105-B02: 2014  
5 - 6

**REIBECHTHEIT**

DIN EN ISO 105-X12: 2016  
4 - 5 trocken und nass

**SCHWEISSECHTHEIT**

DIN EN ISO 105-E04: 2013  
4 - 5 sauer und alkalisch

**TROCKENREINIGUNGSECHTHEIT**

DIN EN ISO 105-D01: 2010  
4 - 5

**REINIGUNGSANLEITUNG**

Festverspannte Bezüge: Absaugen,  
Trockenschäumreinigung

Für weitere Auskünfte stehen wir Ihnen  
gerne zur Verfügung

**COMPOSITION**

100% Polyamid

**WIDTH**

150 cm

**WEIGHT**

approx. 230 g/lm

**ABRASION RESISTANCE**

Martindale (load 12 Kpa)  
DIN EN ISO 12947-2: 2017  
200.000 cycles

**FLAMMABILITY**

D - DIN EN 1021: 2014 part 1 (cigarette test)  
when tested with non flame retardant  
foam B 3 density 23 kg/m<sup>3</sup> minimum  
ignitability classification of the upholstery  
composite according to DIN 66084 P-c

**FASTNESS TO LIGHT**

DIN EN ISO 105-B02: 2014  
5 - 6

**FASTNESS TO RUBBING**

DIN EN ISO 105-X12: 2016  
4 - 5 dry and wet

**FASTNESS TO PERSPIRATION**

DIN EN ISO 105-E04: 2013  
4 - 5 acid and alkaline

**FASTNESS TO DRY CLEANING**

DIN EN ISO 105-D01: 2010  
4 - 5

**CLEANING**

Fixed covers: vacuum cleaning,  
cleaning with dry foam

Please feel free to contact us for any  
further information

**成份**

100 % 聚酰胺

**寬度**

150 厘米

**重量**

約: 230 g/lm

**抗磨性**

馬丁代爾 (裝載 12 Kpa)  
DIN EN ISO 12947-2: 2017  
200.000 個循環

**阻燃**

D - DIN EN 1021: 2014 第 1 部分 (香煙測試)  
當用非阻燃劑測試時泡綿 B 3 密度 23 kg/m<sup>3</sup> 最小  
內飾的可燃性分級複合材料, 根據  
DIN 66084 P-c

**耐光牢度**

DIN EN ISO 105-B02: 2014  
5 - 6

**耐摩擦性**

DIN EN ISO 105-X12: 2016  
4 - 5 乾濕

**耐汗**

DIN EN ISO 105-E04: 2013  
4 - 5 酸和鹼

**耐乾洗性**

DIN EN ISO 105-D01: 2010  
4 - 5

**清潔**

固定蓋: 真空清洗  
用乾燥泡綿清洗

請隨時聯繫我們以獲取更多信息

**Krall+Roth ASIA PTE LTD**

No. 5 Upper Aljunied Link  
#02-01 Quartz Industrial Building,  
Singapore 367903  
Tel. +65 6214 9948 · Fax +65 6214 9943  
chua@krallroth.com  
www.krallroth.com

